

**100 % EMISIONES GLOBALES DE GASES DE EFECTO INVERNADERO**

74 % otras fuentes de emisiones

26 % emisiones vienen de la comida

42 % vienen de otras comidas

58 % vienen de productos animales

50 %

Otros productos de origen animal

50 %

Producción de carne de vaca y cordero

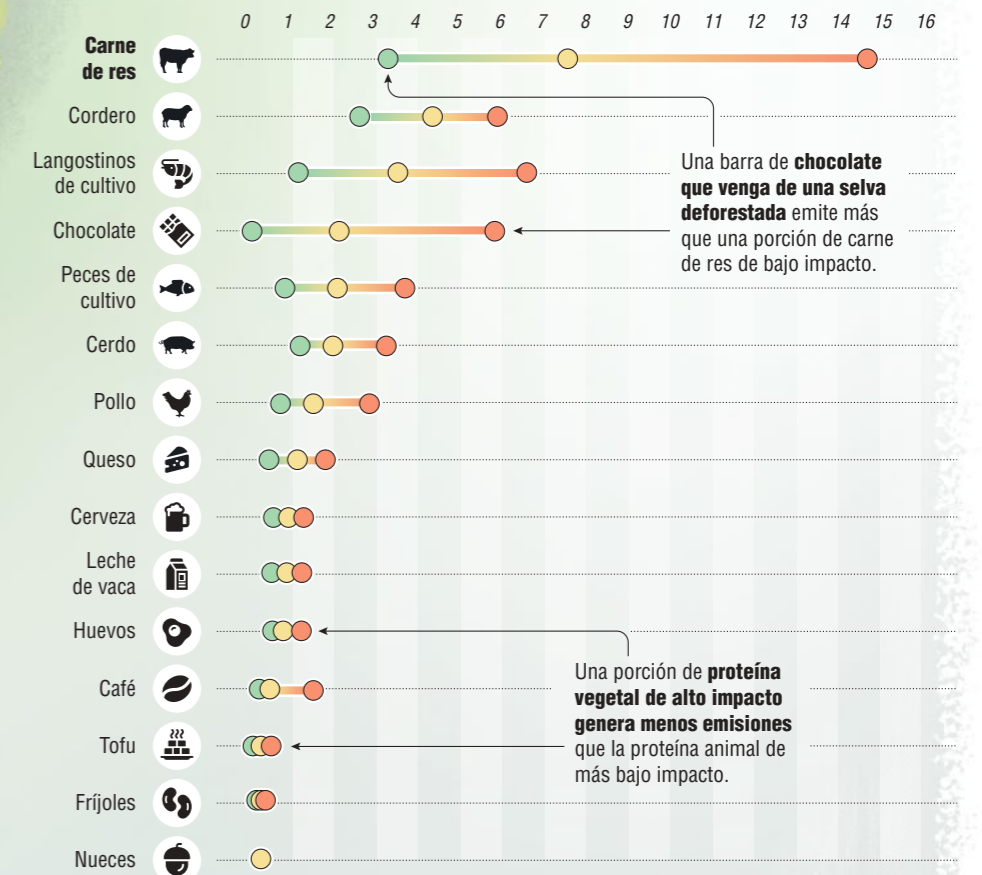
**LA HUELLA DE CARBONO DE UNA PORCIÓN DE CARNE POR REGIÓN**

	Emisión de gases (kg)	Uso de la tierra (m <sup>2</sup> )	Uso de agua (litros)
<b>América Latina</b>	15	50	400
<b>África</b>	8	20	210
<b>Oceanía</b>	6	+60	80
<b>Norteamérica</b>	5	18	200
<b>Europa</b>	4	5	180
<b>Asia</b>	3	3	400

**RANGO DE IMPACTO SEGÚN EL ALIMENTO**

(kg de emisiones de gases de efecto invernadero por porción)

● Impacto bajo ● Impacto promedio ● Impacto alto



Una barra de **chocolate** que venga de una selva deforestada emite más que una porción de carne de res de bajo impacto.

Una porción de **proteína vegetal** de alto impacto genera menos emisiones que la proteína animal de más bajo impacto.

**¿QUÉ ES EFECTO INVERNADERO?**

Proceso natural que hace posible la vida en la superficie terrestre. Para mantener su balance energético, la tierra debe remitir al espacio, en forma de calor o radiación infrarroja, la energía recibida del sol.

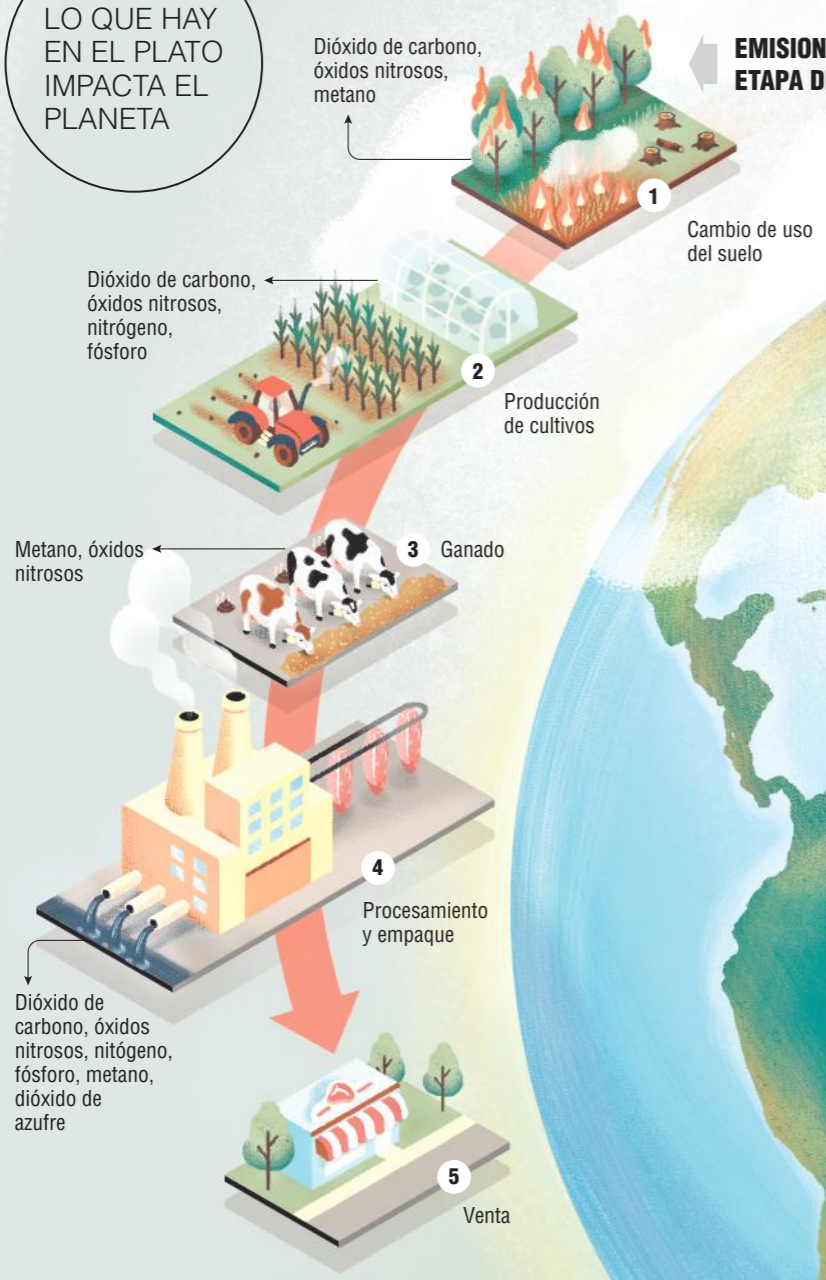
**¿QUÉ SON LOS GASES DE EFECTO INVERNADERO?**

Compuestos (como metano, óxido nítrico y carbono) que, aunque están presentes en la atmósfera en concentraciones muy pequeñas, aumentan significativamente la temperatura.

**¿QUÉ ES HUELLA DE CARBONO?**

Conjunto total de emisiones de gases de efecto invernadero causadas por una organización, evento, producto o persona. Esta mide la demanda humana sobre la naturaleza.

**LO QUE HAY EN EL PLATO IMPACTA EL PLANETA**



**EMISIONES EN CADA ETAPA DEL PROCESO**

**13.7 mil millones de toneladas métricas** equivalentes de dióxido de carbono crea hoy la cadena de suministro de alimentos

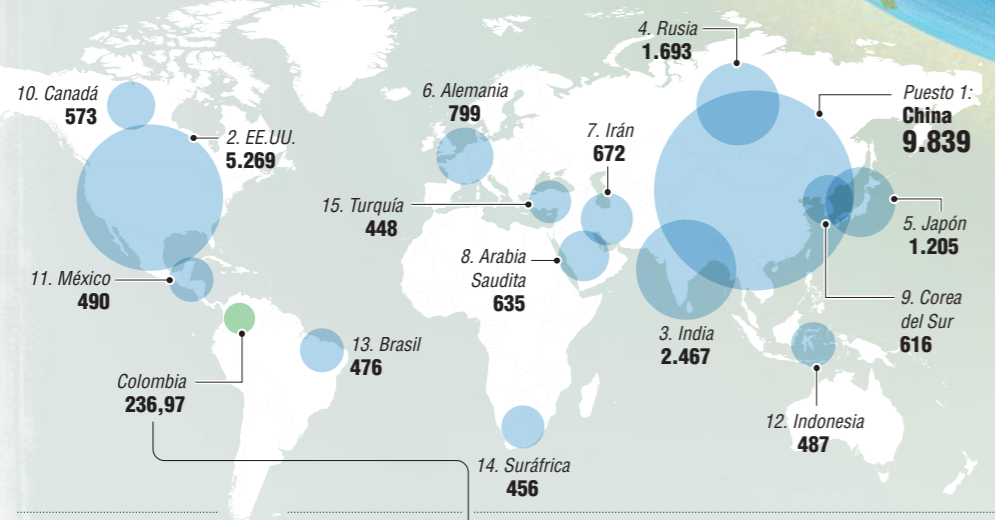


**CONTAMINACIÓN POR PAÍS**

(Toneladas métricas equivalentes de dióxido de carbono en 2017)

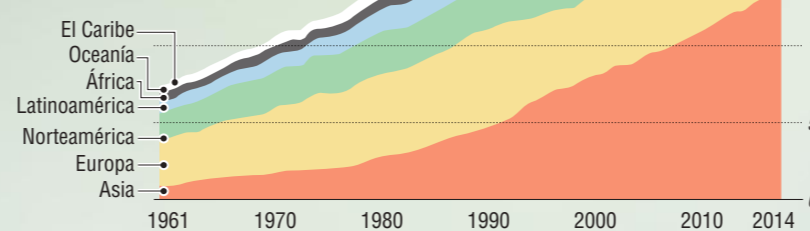
**15 países** son responsables de más de 2/3 de las emisiones globales de CO<sub>2</sub>

**41,8 %** de las emisiones globales son producidas por China y Estados Unidos



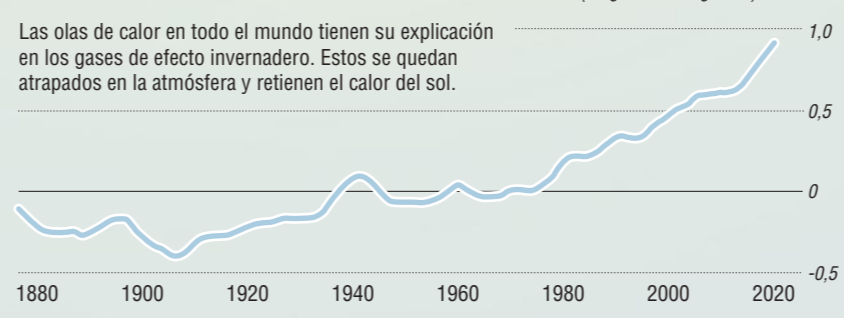
**PRODUCCIÓN DE CARNE**

(En millones de toneladas)



**ÍNDICE GLOBAL DE ANOMALÍA EN LA TEMPERATURA**

(En grados centígrados)



Las olas de calor en todo el mundo tienen su explicación en los gases de efecto invernadero. Estos se quedan atrapados en la atmósfera y retienen el calor del sol.

